

SYLVANIA



Líder en rendimiento y diseño



Tubos ToLEDo

Una gama completa de tubos LED de alto rendimiento, alta calidad y fáciles de instalar para aplicaciones profesionales y de bricolaje.

feilosylvania.com

Descripción de la gama

ToLEDo T5



CCG	ECG	AC
X	✓	X

ToLEDo Superia T5 - Nuevo

- Solución para reemplazar lámparas convencionales T5
- Compatible con balasto electrónico HF T5
- 60.000 horas de vida útil
- Disponible en longitudes de 1149mm y 1449mm en versiones HO y HE
- Eficacia: hasta 162 lm/W
- Garantía de 5 años

ToLEDo T8



CCG	ECG	AC
✓	✓	✓

ToLEDo Superia T8 Universal - Nuevo

- Solución LED T8 3 en 1
- Compatible con balasto electrónico HF T8, balasto magnético CCG, y también con conexión directa a la red (AC 220-240V)
- 60.000 horas de vida útil
- Disponible en longitudes de 600mm, 1200mm and 1500mm
- Eficacia: hasta 150lm/W
- Garantía de 5 años



CCG	ECG	AC
X	✓	X

ToLEDo Superia T8 Electronic - Nuevo

- Solución ideal para reemplazar las lámparas T8 convencionales que funcionan con balasto electrónico HF
- Compatible con balasto electrónico HF T8
- 50.000 horas de vida útil
- Disponible en longitudes de 600mm, 1200mm and 1500mm
- Eficacia: hasta 155lm/W
- Garantía de 5 años



CCG	ECG	AC
✓	X	✓

ToLEDo Superia T8 Electro-magnético

- Compatible solo con balasto magnético / CCG
- Adecuado para conexión directa a la red (AC 220-240V)
- 50.000 horas de vida útil
- Disponible en longitudes de 600mm, 1200mm and 1500mm
- Eficacia: hasta 156lm/W
- Garantía de 5 años



CCG	ECG	AC
✓	X	✓

ToLEDo T8 Electro-magnético

- Compatible solo con balasto magnético / CCG
- Adecuado para conexión directa a la red (AC 220-240V)
- 40.000 horas de vida útil
- Disponible en longitudes de 600mm, 900mm, 1200mm 1500mm, 1800mm y 2400mm
- Eficacia: 100-120 lm/W
- Garantía de 3 años



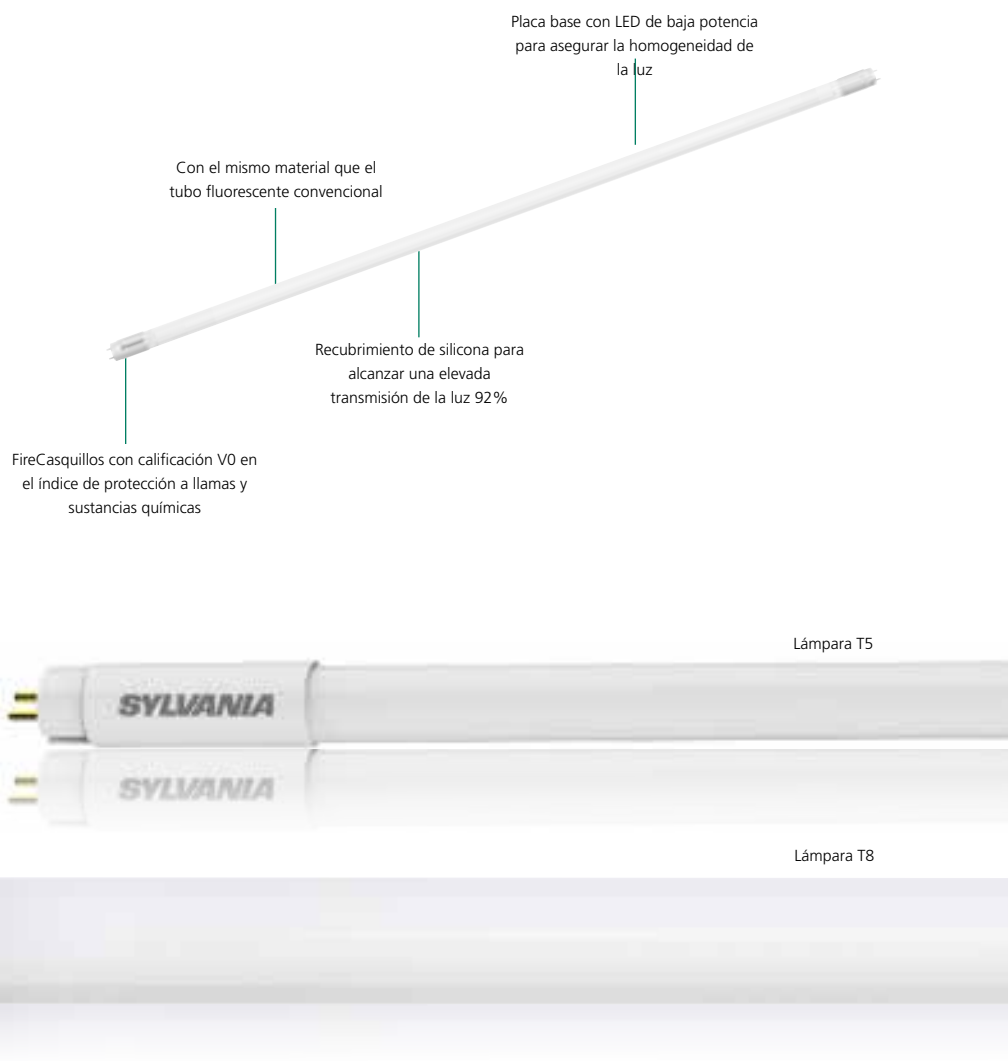
Construcción del ToLEDo

Tubos T8 / T5

Los tubos ToLEDo T8 de LED comparten el mismo sistema de construcción en **vidrio** que el tubo fluorescente tradicional T8, lo que permite que tenga amplia distribución de la luz así como un gran ángulo de haz. Por tanto es el tubo de sustitución ideal para luminarias convencionales.

Ventajas:

- Excelente uniformidad y transmisión de la luz
- 320 grados de distribución lumínica
- Amplio haz de ángulo con 220°
- No se dobla
- No enveje ni se decolora con el tiempo
- Sin áreas oscuras
- Peso ligero
- Apariencia similar a los tubos fluorescentes
- Sin piezas metálicas, por lo tanto, no hay riesgo potencial de descarga eléctrica.



Lámpara T5

Lámpara T8

ToLEDo Superia T5



La solución LED T5 de alto rendimiento está diseñada para funcionar con balasto electrónico de alta frecuencia, por lo que es un reemplazo rápido, fácil y seguro para tubos fluorescentes sin necesidad de cableado.

Ideal para fábricas, aparcamientos, supermercados, grandes almacenes, escuelas y oficinas.

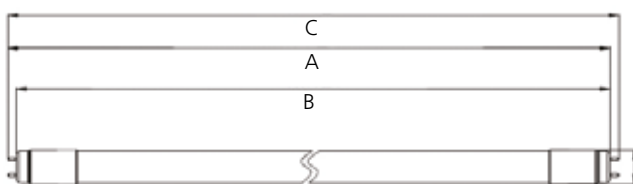
Características

- Vida útil de 60.000 horas: dura 3 veces más que las lámparas fluorescentes T5 estándar
- Disponible en longitudes de 1149mm y 1449mm, ambas en versión HO y HE
- 200.000 ciclos de encendido
- Hasta un 54% de ahorro de energía en comparación con la lámpara T5 estándar
- Alta eficacia - hasta 162Lm / W
- Distribución de luz omni-direccional y amplio ángulo de haz
- Temperatura de funcionamiento: -20°C hasta 50°C
- Temperatura de color: 3000K, 4000K y 6500K
- Construcción de **vidrio**, tapas de policarbonato
- **No apto para conexión directa a red (AC 220-240V) o balasto magnético CCG**
- Funciona solo con balastos electrónicos compatibles. Consulte la web de Sylvania para obtener la lista completa de balastos compatibles

Información de producto

Código	Descripción	Voltaje (V)	Potencia (W)	Flujo luminoso (lm)	Eficacia (lm/W)	Temperatura Casquillo de color (K)	Vida útil (H)	Factor de potencia	Potencia equivalente (W)	Regulable (Sí/No)	Clasificación energética	
ToLEDo Superia T5												
1149mm HE												
0029504	ToLEDo Superia T5 HE 4FT 2200lm 830	60-110	16	2200	138	3000	G5	60.000	0.89	28	No	A++
0029505	ToLEDo Superia T5 HE 4FT 2400lm 840	60-110	16	2400	150	4000	G5	60.000	0.89	28	No	A++
0029506	ToLEDo Superia T5 HE 4FT 2400lm 865	60-110	16	2400	150	6500	G5	60.000	0.89	28	No	A++
1149mm HO												
0029507	ToLEDo Superia T5 HO 4FT 3700lm 830	45-80	27	3700	137	3000	G5	60.000	0.92	54	No	A++
0029508	ToLEDo Superia T5 HO 4FT 4100lm 840	45-80	27	4100	152	4000	G5	60.000	0.92	54	No	A++
0029509	ToLEDo Superia T5 HO 4FT 4100lm 865	45-80	27	4100	152	6500	G5	60.000	0.92	54	No	A++
1449mm HE												
0029510	ToLEDo Superia T5 HE 5FT 2600lm 830	70-120	18.5	2600	141	3000	G5	60.000	0.92	35	No	A++
0029511	ToLEDo Superia T5 HE 5FT 2800lm 840	70-120	18.5	2800	151	4000	G5	60.000	0.92	35	No	A++
0029512	ToLEDo Superia T5 HE 5FT 2800lm 865	70-120	18.5	2800	151	6500	G5	60.000	0.92	35	No	A++
1449mm HO												
0029513	ToLEDo Superia T5 HO 5FT 4050lm 830	60-110	26	4050	156	3000	G5	60.000	0.92	49	No	A++
0029514	ToLEDo Superia T5 HO 5FT 4200lm 840	60-110	26	4200	162	4000	G5	60.000	0.92	49	No	A++
0029515	ToLEDo Superia T5 HO 5FT 4200lm 865	60-110	26	4200	162	6500	G5	60.000	0.92	49	No	A++
1449mm HO												
0029516	ToLEDo Superia T5 HO 5FT 5150lm 830	50-90	37	5150	139	3000	G5	60.000	0.92	80	No	A++
0029517	ToLEDo Superia T5 HO 5FT 5600lm 840	50-90	37	5600	151	4000	G5	60.000	0.92	80	No	A++
0029518	ToLEDo Superia T5 HO 5FT 5600lm 865	50-90	37	5600	151	6500	G5	60.000	0.92	80	No	A++

Dimensiones (mm)



Longitud máx.	A	B	C
1200mm	1148	1155	1162
1500mm	1448	1455	1462

Imágenes adicionales



ToLEDo Superia T8 Universal



La solución universal LED T8 de alto rendimiento está diseñada para funcionar con balasto magnético y electrónico HF, por lo que es un reemplazo rápido, fácil y seguro para tubos fluorescentes sin necesidad de cableado.

ToLEDo T8 Superia Universal es adecuado para la conexión directa de la red (CA 220-240V) con entrada CA de un solo extremo.

Ideal para fábricas, aparcamientos, supermercados, grandes almacenes, escuelas y oficinas.

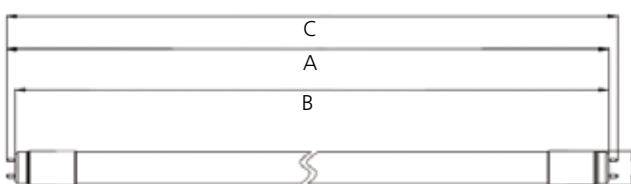
Características

- Vida útil de 60.000 horas (L70 F50) tres veces más larga que la lámpara fluorescente T8
- Disponible en longitudes de 600mm, 1200mm and 1500mm
- 200.000 ciclos de encendido
- Hasta un 59% de ahorro de energía en comparación con la lámpara fluorescente estándar
- Alta eficacia – hasta 150lm/W
- Distribución de luz omni-direccional y amplio ángulo de haz.
- Temperatura de funcionamiento : -20°C hasta 55°C
- Temperatura de color: 3000K, 4000K y 6500K
- Construcción de **vidrio**, tapas de policarbonato
- Reemplace el cebador fluorescente por el de LED cuando use un balasto magnético CCG.
- Funciona solo con balasto electrónicos compatibles. Consulte la web de Sylvania para obtener la lista completa de balasto compatibles

Información de producto

Código	Descripción	Voltaje (V)	Potencia (W)	Flujo luminoso (lm)	Eficacia (lm/W)	Temperatura de color (K)	Casquillo	Vida útil (H)	Factor de potencia	Potencia equivalente (W)	Regulable (Sí/No)	Clasificación energética
ToLEDo Superia T8 Universal												
600mm												
0027887	ToLEDo Superia T8 UNI 2FT 1050lm 830	220-240	7.5	1050	140	3000	G13	60.000	0.80	18	N	A++
0027888	ToLEDo Superia T8 UNI 2FT 1100lm 840	220-240	7.5	1100	147	4000	G13	60.000	0.80	18	N	A++
0027889	ToLEDo Superia T8 UNI 2FT 1100lm 865	220-240	7.5	1100	147	6500	G13	60.000	0.80	18	N	A++
1200mm												
0027890	ToLEDo Superia T8 UNI 4FT 2200lm 830	220-240	16.0	2200	138	3000	G13	60.000	0.93	36	N	A++
0027891	ToLEDo Superia T8 UNI 4FT 2400lm 840	220-240	16.0	2400	150	4000	G13	60.000	0.93	36	N	A++
0027892	ToLEDo Superia T8 UNI 4FT 2400lm 865	220-240	16.0	2400	150	6500	G13	60.000	0.93	36	N	A++
1500mm												
0027893	ToLEDo Superia T8 UNI 5FT 3300lm 830	220-240	24.0	3300	138	3000	G13	60.000	0.94	58	N	A++
0027894	ToLEDo Superia T8 UNI 5FT 3600lm 840	220-240	24.0	3600	150	4000	G13	60.000	0.94	58	N	A++
0027895	ToLEDo Superia T8 UNI 5FT 3600lm 865	220-240	24.0	3600	150	6500	G13	60.000	0.94	58	N	A++

Dimensiones (mm)



Longitud máx.	A	B	C
600mm	589	596	603
1200mm	1198	1206	1213
1500mm	1499	1506	1514

Imágenes adicionales



ToLEDo Superia T8 Electrónico



La solución universal LED T8 de alto rendimiento está diseñada para funcionar con balasto magnético y electrónico HF, por lo que es un reemplazo rápido, fácil y seguro para tubos fluorescentes sin necesidad de cableado.

Ideal para fábricas, aparcamientos, supermercados, grandes almacenes, escuelas y oficinas.

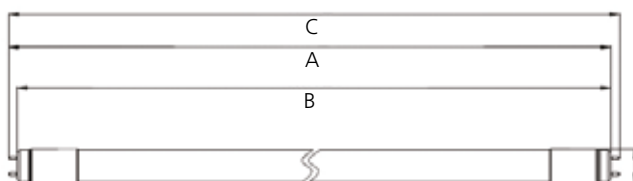
Características

- Vida útil de 50.000 horas - dura 2.5 veces más que la lámpara fluorescente T8
- Disponible en longitudes de 600mm, 1200mm and 1500mm
- 200.000 ciclos de encendido
- Hasta un 59% de ahorro de energía en comparación con la lámpara fluorescente estándar
- Alta eficacia - hasta 155Lm / W
- Distribución de luz omni-direccional y amplio ángulo de haz.
- Temperatura de funcionamiento : -20°C hasta 55°C
- Temperatura de color: 3000K, 4000K y 6500K
- Construcción de **vidrio**, tapas de policarbonato
- **No apto para conexión directa a red (CA 220-240V) o balasto magnético CCG**
- Funciona solo con balasto electrónicos compatibles. Consulte la web de Sylvania para obtener la lista completa de balasto compatibles

Información de producto

Código	Descripción	Voltaje (V)	Potencia (W)	Flujo luminoso (lm)	Eficacia (lm/W)	Temperatura Casquillo de color (K)	Vida útil (H)	Factor de potencia	Potencia equivalente (W)	Regulable (Sí/No)	Clasificación energética
ToLEDo Superia T8Electrónico											
600mm											
0027063	ToLEDo Superia T8 ECG 2FT 1050lm 830	20-80	7.5	1050	140	3000	G13	0.82	18	N	A++
0027064	ToLEDo Superia T8 ECG 2FT 1100lm 840	20-80	7.5	1100	147	4000	G13	0.82	18	N	A++
0027065	ToLEDo Superia T8 ECG 2FT 1100lm 865	20-80	7.5	1100	147	6500	G13	0.82	18	N	A++
1200mm											
0027081	ToLEDo Superia T8 ECG 4FT 2200lm 830	45-100	15.5	2200	142	3000	G13	0.88	36	N	A++
0027082	ToLEDo Superia T8 ECG 4FT 2400lm 840	45-100	15.5	2400	155	4000	G13	0.88	36	N	A++
0027083	ToLEDo Superia T8 ECG 4FT 2400lm 865	45-100	15.5	2400	155	6500	G13	0.88	36	N	A++
1500mm											
0027087	ToLEDo Superia T8 ECG 5FT 2850lm 830	45-100	20.6	2850	138	3000	G13	0.88	58	N	A++
0027088	ToLEDo Superia T8 ECG 5FT 3100lm 840	45-100	20.6	3100	150	4000	G13	0.88	58	N	A++
0027089	ToLEDo Superia T8 ECG 5FT 3100lm 865	45-100	20.6	3100	150	6500	G13	0.88	58	N	A++
1500mm											
0027084	ToLEDo Superia T8 ECG 5FT 3300lm 830	45-100	23.5	3300	140	3000	G13	0.88	58	N	A++
0027085	ToLEDo Superia T8 ECG 5FT 3600lm 840	45-100	23.5	3600	153	4000	G13	0.88	58	N	A++
0027086	ToLEDo Superia T8 ECG 5FT 3600lm 865	45-100	23.5	3600	153	6500	G13	0.88	58	N	A++

Dimensiones (mm)



Longitud máx.	A	B	C
600mm	589	596	603
1200mm	1198	1206	1213
1500mm	1499	1506	1513

Imágenes adicionales



ToLEDo Superia T8 V4



La gama ToLEDo T8 Superia V4 ofrece la mejor variedad de lúmenes de su clase y alcanza hasta 4.050lm y la clasificación A ++ con 156lm / W, lo que ayuda a reducir drásticamente el consumo de energía y lograr una rápida amortización de la inversión.

ToLEDo T8 Superia V4 funciona con balasto magnético y también es adecuado para conexión directa a la red (CA 220-240V).

Ideal para fábricas, almacenes, aparcamientos, supermercados, grandes almacenes, escuelas y oficinas.

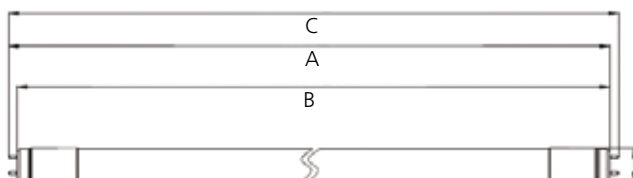
Características

- Vida útil de 50.000 horas dura 2,5 veces más que las lámparas T8 fluorescentes lineales convencionales
- Disponible en longitudes de 600mm, 1200mm y 1500mm con diferentes potencias
- 200.000 ciclos de encendido
- Alto flujo luminoso - hasta 4050lm
- Alta eficacia - hasta 156Lm / W
- Mejor uniformidad y transmisión de la luz – sin áreas oscuras
- Temperatura de funcionamiento: -20°C hasta 55°C
- Temperatura de color: 3000K, 4000K y 6500K
- Construcción de **vidrio**, tapas de policarbonato
- **No apto para balastro electrónico HF**
- Adecuado para conexión directa a la red (AC 220-240V)
- Reemplace el cebador fluorescente por el de LED cuando use un balasto magnético CCG

Información de producto

Código	Descripción	Voltaje (V)	Potencia (W)	Flujo luminoso (lm)	Eficacia (lm/W)	Temperatura de color (K)	Casquillo	Vida útil (H)	Factor de potencia	Potencia equivalente (W)	Regulable (Sí/No)	Clasificación energética
ToLEDo Superia T8V4												
600mm												
0027100	ToLEDo Superia T8 V4 2FT 1380lm 10W 830	220-240	10	1380	138	3000	G13	50.000	0.95	18	N	A++
0027101	ToLEDo Superia T8 V4 2FT 1500lm 10W 840	220-240	10	1500	150	4000	G13	50.000	0.95	18	N	A++
0027102	ToLEDo Superia T8 V4 2FT 1500lm 10W 865	220-240	10	1500	150	6500	G13	50.000	0.95	18	N	A++
1200mm												
0027103	ToLEDo Superia T8 V4 4FT 2760lm 20W 830	220-240	20	2760	138	3000	G13	50.000	0.95	36	N	A++
0027104	ToLEDo Superia T8 V4 4FT 3000lm 20W 840	220-240	20	3000	150	4000	G13	50.000	0.95	36	N	A++
0027105	ToLEDo Superia T8 V4 4FT 3000lm 20W 865	220-240	20	3000	150	6500	G13	50.000	0.95	36	N	A++
1200mm												
0027715	ToLEDo Superia T8 V4 4FT 2300lm 16W 830	220-240	16	2300	144	3000	G13	50.000	0.95	36	N	A++
0027716	ToLEDo Superia T8 V4 4FT 2500lm 16W 840	220-240	16	2500	156	4000	G13	50.000	0.95	36	N	A++
0027717	ToLEDo Superia T8 V4 4FT 2500lm 16W 865	220-240	16	2500	156	6500	G13	50.000	0.95	36	N	A++
1500mm												
0027106	ToLEDo Superia T8 V3 5FT 3730lm 27W 830	220-240	27	3730	138	3000	G13	50.000	0.95	58	N	A++
0027107	ToLEDo Superia T8 V3 5FT 4050lm 27W 840	220-240	27	4050	150	4000	G13	50.000	0.95	58	N	A++
0027108	ToLEDo Superia T8 V3 5FT 4050lm 27W 865	220-240	27	4050	150	6500	G13	50.000	0.95	58	N	A++
1500mm												
0027718	ToLEDo Superia T8 V4 5FT 3400lm 24W 830	220-240	24	3400	142	3000	G13	50.000	0.95	58	N	A++
0027719	ToLEDo Superia T8 V4 5FT 3700lm 24W 840	220-240	24	3700	154	4000	G13	50.000	0.95	58	N	A++
0027720	ToLEDo Superia T8 V4 5FT 3700lm 24W 865	220-240	24	3700	154	6500	G13	50.000	0.95	58	N	A++

Dimensiones (mm)



Longitud máx.	A	B	C
600mm	597	590	604
1200mm	1206	1199	1214
1500mm	1507	1500	1514

Imágenes adicionales



ToLEDo T8 V4



ToLEDo T8 V4 alcanza hasta 2.700lm y clasificación A + con 100 lm / W, perfecto para clientes que buscan una solución LED de alta calidad y energéticamente eficiente para reemplazar las lámparas fluorescentes T8 convencionales. Su gran cantidad de ciclos de encendido y su vida útil de 40.000 horas favorecen unos costes de mantenimiento muy bajos y brindan total tranquilidad a los clientes.

ToLEDo T8 V4 funciona con balasto magnético y también es adecuado para conexión directa a la red (CA 220-240V).

Ideal para fábricas, almacenes, aparcamientos, supermercados, grandes almacenes, escuelas y oficinas.

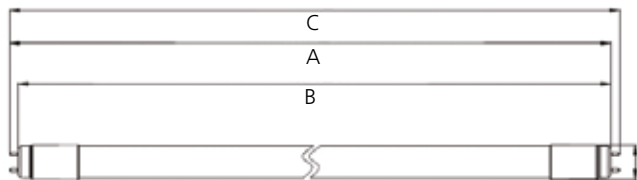
Características

- Vida útil de 40.000 horas - dura 2 veces más que las lámparas T8
- Disponible en longitudes de 600mm, 1200mm and 1500mm
- 200.000 ciclos de encendido
- Alta eficacia - 100lm/W
- Distribución de luz omni-direccional y amplio ángulo de haz.
- Temperatura de funcionamiento: -20°C hasta 55°C
- Temperatura de color: 3000K, 4000K y 6500K
- Construcción de **vidrio**, tapas de policarbonato
- **No apto para balasto electrónico HF**
- Adecuado para conexión directa a la red (AC 220-240V)
- Reemplace el cebador fluorescente por el de LED cuando use un balasto magnético CCG

Información de producto

Código	Descripción	Voltaje (V)	Potencia (W)	Flujo luminoso (lm)	Eficacia (lm/W)	Temperatura de color (K)	Casquillo	Vida útil (H)	Factor de potencia	Potencia equivalente (W)	Regulable (Sí/No)	Clasificación energética
ToLEDo T8 V4												
600mm												
0027396	ToLEDo T8 V4 2FT 10W 1000lm 830	220-240	10	1000	100	3000	G13	40.000	0.90	18	N	A+
0027370	ToLEDo T8 V4 2FT 10W 1000lm 840	220-240	10	1000	100	4000	G13	40.000	0.90	18	N	A+
0027371	ToLEDo T8 V4 2FT 10W 1000lm 865	220-240	10	1000	100	6500	G13	40.000	0.90	18	N	A+
1200mm												
0027397	ToLEDo T8 V4 4FT 20W 2000lm 830	220-240	20	2000	100	3000	G13	40.000	0.90	36	N	A+
0027374	ToLEDo T8 V4 4FT 20W 2000lm 840	220-240	20	2000	100	4000	G13	40.000	0.90	36	N	A+
0027375	ToLEDo T8 V4 4FT 20W 2000lm 865	220-240	20	2000	100	6500	G13	40.000	0.90	36	N	A+
1500mm												
0027398	ToLEDo T8 V4 5FT 27W 2700lm 830	220-240	27	2700	100	3000	G13	40.000	0.90	58	N	A+
0027376	ToLEDo T8 V4 5FT 27W 2700lm 840	220-240	27	2700	100	4000	G13	40.000	0.90	58	N	A+
0027377	ToLEDo T8 V4 5FT 27W 2700lm 865	220-240	27	2700	100	6500	G13	40.000	0.90	58	N	A+

Dimensiones (mm)



Longitud máx.	A	B	C
600mm	597	590	604
1200mm	1206	1199	1213
1500mm	1507	1500	1514.0

Imágenes adicionales



ToLEDo T8 V4 especiales



ToLEDo T8 V4 alcanza hasta 5.200lm y clasificación A ++ de hasta 121 lm / W, ideal para clientes que buscan una solución LED de longitud especial de alta calidad y eficiencia energética para reemplazar las lámparas fluorescentes T8 / T12 convencionales. Su gran cantidad de ciclos de encendido y la vida útil de 40.000 horas favorecen unos costes de mantenimiento muy bajos y brindan total tranquilidad a los clientes.

Las ofertas especiales de ToLEDo T8 V4 funcionan con balasto magnético y también son adecuadas para conexión directa a la red (CA 220-240V).

Ideal para fábricas, almacenes, aparcamientos, supermercados, grandes almacenes, escuelas y oficinas.

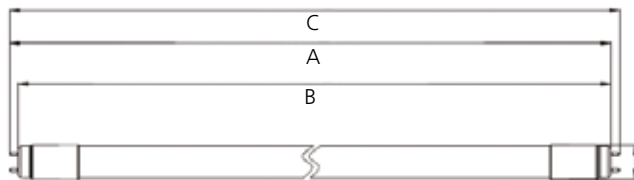
Características

- Vida útil de 40.000 horas - dura 2 veces más que las lámparas T8
- Disponible en longitudes de 600mm, 1200mm and 1500mm
- 200.000 ciclos de encendido
- Alta eficacia - hasta 121Lm / W
- Distribución de luz omni-direccional y amplio ángulo de haz.
- Temperatura de funcionamiento: -20°C hasta 45°C
- Temperatura de color: 3000K, 4000K y 6500K
- Construcción de **vidrio**, tapas de policarbonato
- **No apto para balasto electrónico HF**
- Adecuado para conexión directa a la red (AC 220-240V)
- Reemplace el cebador fluorescente por el de LED cuando use un balasto magnético CCG

Información de producto

Código	Descripción	Voltaje (V)	Potencia (W)	Flujo luminoso (lm)	Eficacia (lm/W)	Temperatura de color (K)	Casquillo	Vida útil (H)	Factor de potencia	Potencia equivalente (W)	Regulable (Sí/No)	Clasificación energética
ToLEDo T8 V4 especiales												
900mm												
0027780	ToLEDo T8 V4 3FT 12W 1400lm 830	220-240	12	1400	117	3000	G13	40.000	0.90	30	N	A+
0027781	ToLEDo T8 V4 3FT 12W 1450lm 840	220-240	12	1450	121	4000	G13	40.000	0.90	30	N	A++
0027782	ToLEDo T8 V4 3FT 12W 1450lm 865	220-240	12	1450	121	6500	G13	40.000	0.90	30	N	A++
1800mm												
0027783	ToLEDo T8 V4 6FT 30W 3240lm 830	220-240	30	3240	108	3000	G13	40.000	0.95	70	N	A+
0027784	ToLEDo T8 V4 6FT 30W 3600lm 840	220-240	30	3600	120	4000	G13	40.000	0.95	70	N	A++
0027785	ToLEDo T8 V4 6FT 30W 3600lm 865	220-240	30	3600	120	6500	G13	40.000	0.95	70	N	A++
2400mm												
0027786	ToLEDo T8 V4 8FT 43W 4900lm 830	220-240	43	4900	114	3000	G13	40.000	0.90	100	N	A+
0027787	ToLEDo T8 V4 8FT 43W 5200lm 840	220-240	43	5200	121	4000	G13	40.000	0.90	100	N	A++
0027788	ToLEDo T8 V4 8FT 43W 5200lm 865	220-240	43	5200	121	6500	G13	40.000	0.90	100	N	A++

Dimensiones (mm)



Longitud máx.	A	B	C
900mm	901	895	908
1800mm	1770	1763	1777
2400mm	2376	2367	2383

Imágenes adicionales



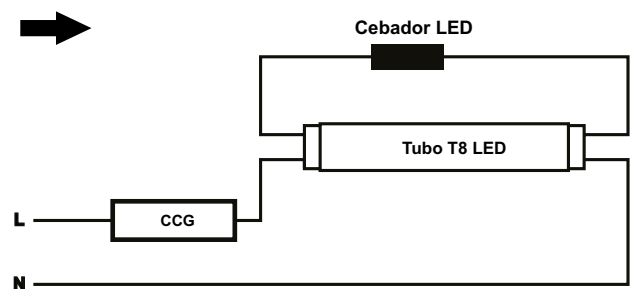
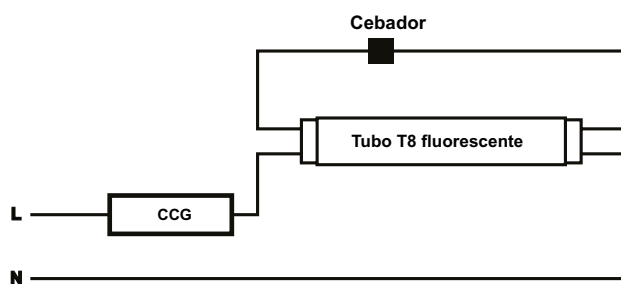
Instrucciones de instalación

Tubos ToLEDo T5 & T8

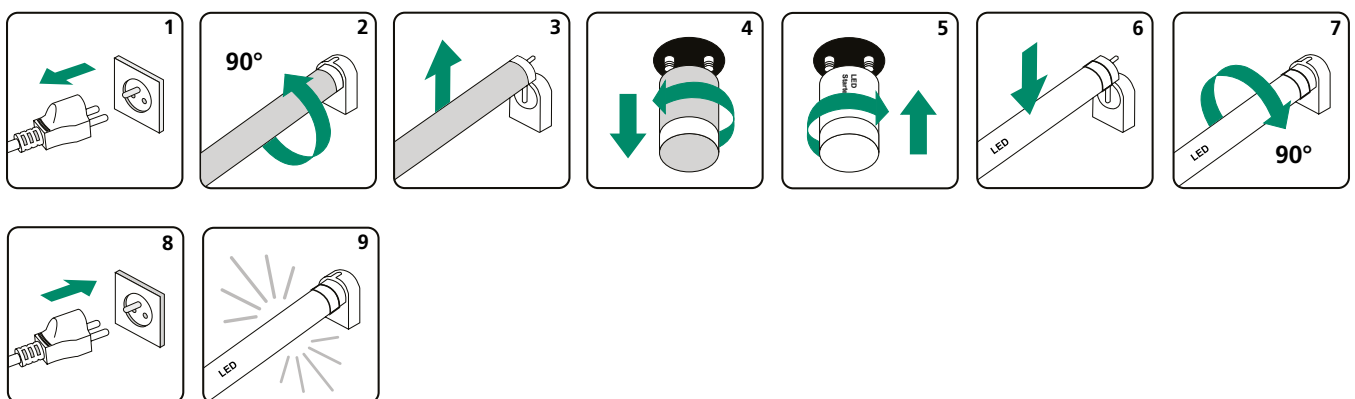
Balasto magnético / CCG

Productos compatibles

- ToLEDo Superia T8Universal
- ToLEDo Superia T8 V4
- ToLEDo T8 V4
- ToLEDo T8 V4 especiales



Proceso simple de 9 pasos: (balasto magnético CCG)



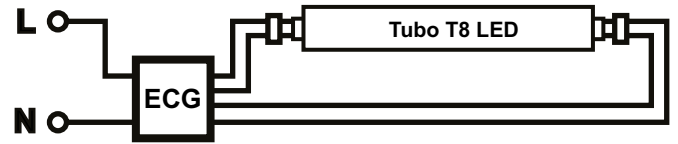
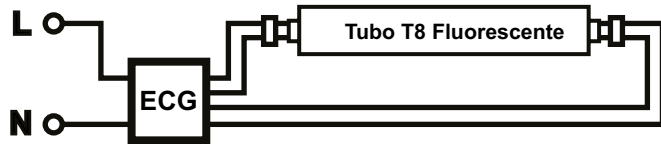
1. Desconecte la corriente
2. Gire el tubo 90° en sentido contrario de las agujas del reloj
3. Retire la lámpara fluorescente existente
4. Retire el cebador fluorescente que haya
5. Inserte el cebador Sylvania LED en el enchufe existente
6. Inserte el tubo Sylvania LED T8
7. Asegúrelo girando el tubo 90° en el sentido de las agujas del reloj
8. Conecte la corriente
9. Verifique que funciona correctamente

Balasto electrónico HF

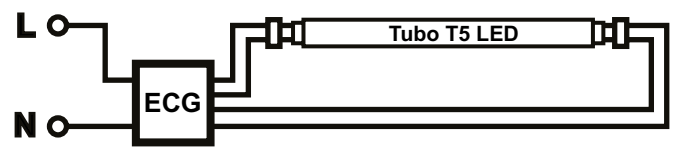
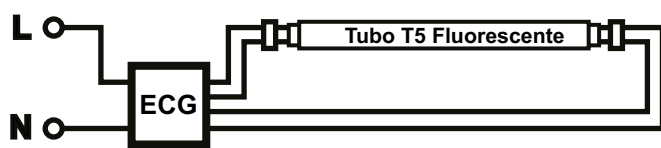
Productos compatibles

- ToLEDo Superia T8 Universal
- ToLEDo Superia T8 Electrónico
- ToLEDo Superia T5 Electrónico

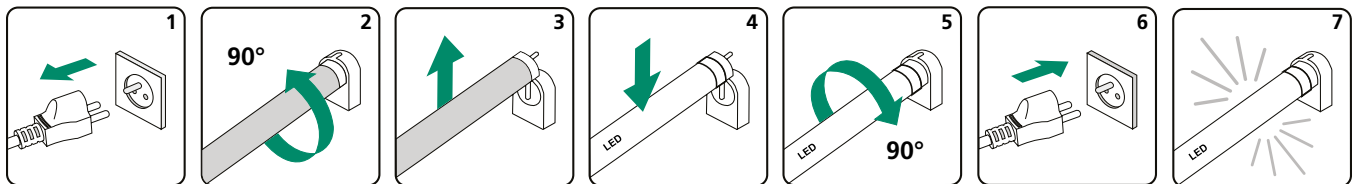
T8



T5



Proceso de 7 sencillos pasos: (balasto electrónico)

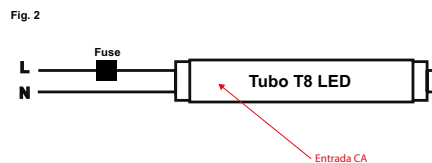
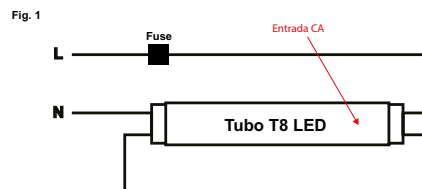


1. Desconecte la corriente
2. Gire el tubo 90° en sentido contrario de las agujas del reloj
3. Retire la lámpara fluorescente existente
4. Inserte el tubo Sylvania LED T8
5. Asegúrelo girando el tubo 90° en el sentido de las agujas del reloj
6. Conecte la corriente
7. Verifique que funciona correctamente

220-240V AC/ Conexión directa

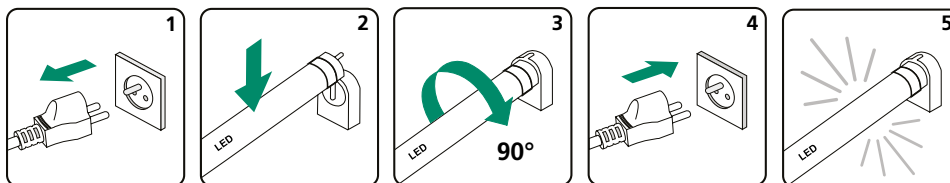
Productos compatibles

- ToLEDo T8 Superia Universal
- ToLEDo T8 Superia V4
- ToLEDo T8 V4
- ToLEDo T8 V4 especiales



Proceso de 5 sencillos pasos: (220-240V AC)

Advertencia: El lado de conexión a la red (marcado como "Entrada de CA" en la tapa) debe estar orientado hacia el portalámparas con conexión a la red, de lo contrario, el fusible interno del tubo podría dañarse.



1. Desconecte la corriente
2. Inserte el tubo Sylvania LED T8
3. Asegúrelo girando el tubo 90° en el sentido de las agujas del reloj
4. Conecte la corriente
5. Verifique que funciona correctamente